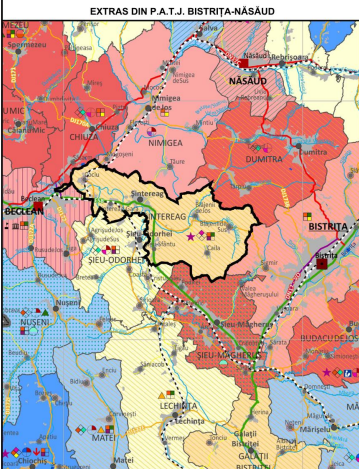
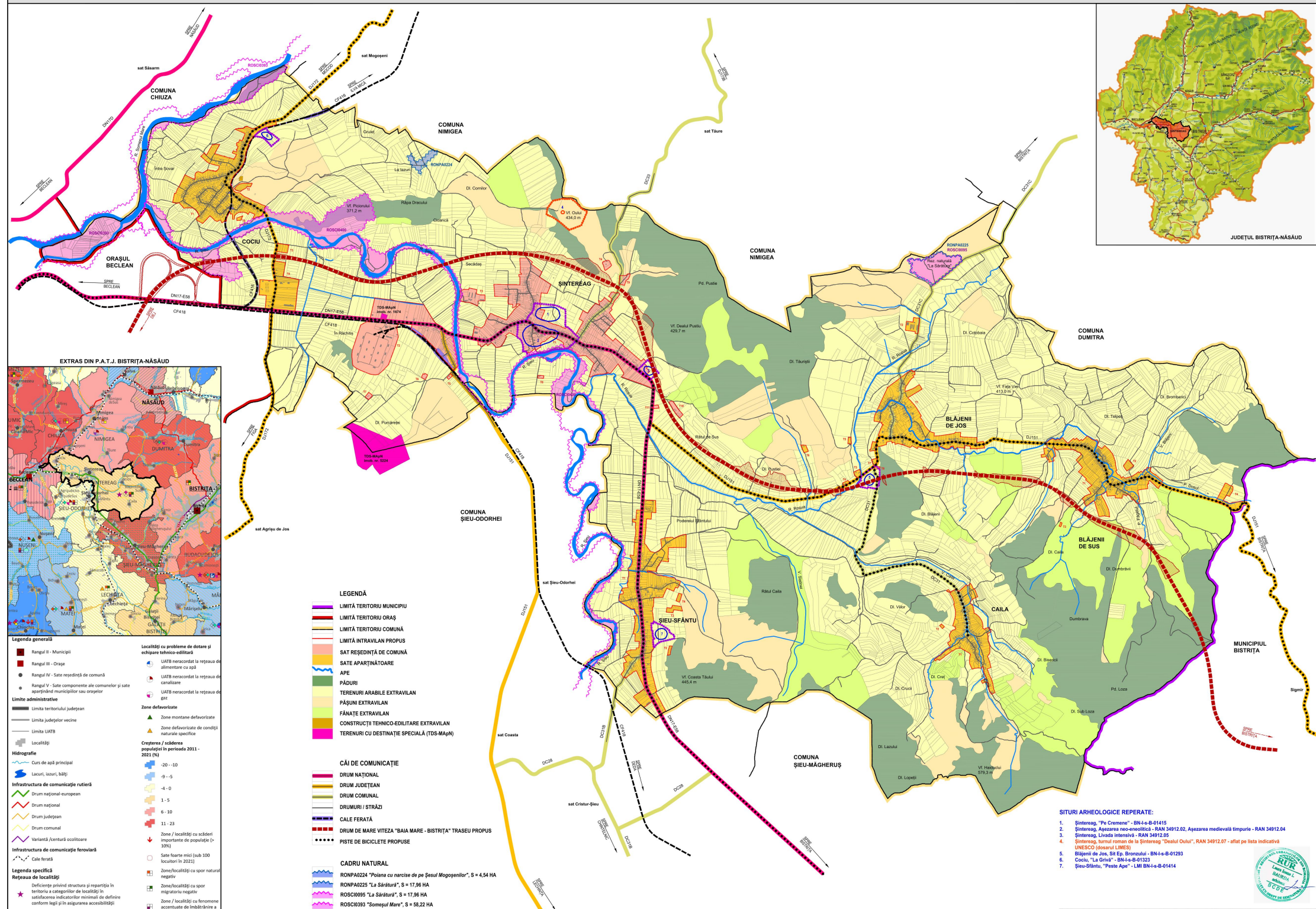
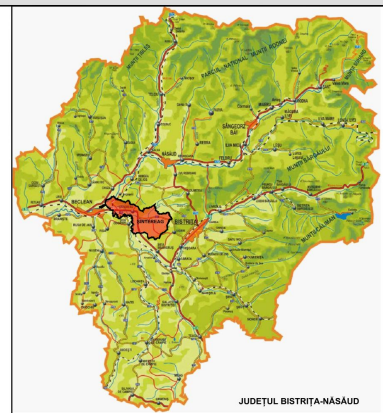


REACTUALIZARE P.U.G. - COMUNA ȘINTEREAG

ÎNCADRARE ÎN TERITORIU



- LEGENDĂ**
- LIMITA TERITORIUL MUNICIPIULUI
 - LIMITA TERITORIUL ORAȘ
 - LIMITA TERITORIUL COMUNĂ
 - LIMITA INTRAVILAN PROPUS
 - SAT REȘEDINȚĂ DE COMUNĂ
 - SAȚE APARTINĂTOARE
 - APE
 - PADURI
 - TERENURI ARABILE EXTRAVILAN
 - PAȘUNI EXTRAVILAN
 - FĂNAȚE EXTRAVILAN
 - CONSTRUCȚII TEHNICO-EDILITARE EXTRAVILAN
 - TERENURI CU DESTINAȚIE SPECIALĂ (TDS-MApN)

- CĂI DE COMUNICAȚIE**
- DRUM NAȚIONAL
 - DRUM JUDEȚEAN
 - DRUM COMUNAL
 - DRUMURI / STRĂZI
 - CALE FERATĂ
 - DRUM DE MARE VITEZĂ "BAIA MARE - BISTRITĂ" TRASEU PROPUS
 - PISTE DE BICICLETE PROPUSE

- CADRU NATURAL**
- RONPAZ24 "Poiana cu narcise de pe Șesul Mogoșeniilor", S = 4,54 HA
 - RONPAZ24 "La Săritura", S = 17,36 HA
 - ROSCI0095 "La Săritura", S = 17,36 HA
 - ROSCI0393 "Someșul Mare", S = 58,22 HA
 - ROSCI0400 "Șieu - Budac", S = 176,27 HA

- ARHEOLOGIE**
- SITURI ARHEOLOGICE REPERATE CONF. STUDIUL ISTORIC
 - ZONA DE PROTECȚIE A MONUMENTELOR ISTORICE CONF. STUDIUL ISTORIC
 - SIT ARHEOLOGIC - TURUL ROMAN DE LA ȘINTEREAG "DEALUL OULUI", RAN 34912.07 - AFLAT PE LISTA INDICATIVĂ UNESCO (DOSARUL LIMES)
 - ZONA DE PROTECȚIE A SITULUI - TURUL ROMAN DE LA ȘINTEREAG "DEALUL OULUI", RAN 34912.07 - AFLAT PE LISTA INDICATIVĂ UNESCO (DOSARUL LIMES)

- Legenda generală**
- Rangul II - Municipii
 - Rangul III - Orașe
 - Rangul IV - Sațe reședințiale ale comunelor și sațe aparținând municipiilor sau orașelor
 - Sațe componente ale comunelor și sațe aparținând municipiilor sau orașelor
 - Sațe componente ale comunelor și sațe aparținând municipiilor sau orașelor
 - Sațe componente ale comunelor și sațe aparținând municipiilor sau orașelor
 - Sațe componente ale comunelor și sațe aparținând municipiilor sau orașelor
 - Sațe componente ale comunelor și sațe aparținând municipiilor sau orașelor
 - Sațe componente ale comunelor și sațe aparținând municipiilor sau orașelor
 - Sațe componente ale comunelor și sațe aparținând municipiilor sau orașelor
 - Sațe componente ale comunelor și sațe aparținând municipiilor sau orașelor
- Localități cu probleme de dotare și echipare tehnico-edilitară**
- Localități care necesită rețeaua de alimentare cu apă
 - Localități care necesită rețeaua de canalizare
 - Localități care necesită rețeaua de gaze
- Zone defavorizate**
- Zone montane defavorizate
 - Zone defavorizate de condiții naturale specifice
- Creșterea / scăderea populației în perioada 2011 - 2021 (%)**
- 20 - -10
 - 9 - -5
 - 4 - 0
 - 1 - 5
 - 6 - 10
 - 11 - 23
- Infrastructura de comunicație rutieră**
- Sațe componente ale comunelor și sațe aparținând municipiilor sau orașelor
 - Sațe componente ale comunelor și sațe aparținând municipiilor sau orașelor
 - Sațe componente ale comunelor și sațe aparținând municipiilor sau orașelor
 - Sațe componente ale comunelor și sațe aparținând municipiilor sau orașelor
 - Sațe componente ale comunelor și sațe aparținând municipiilor sau orașelor
 - Sațe componente ale comunelor și sațe aparținând municipiilor sau orașelor
 - Sațe componente ale comunelor și sațe aparținând municipiilor sau orașelor
 - Sațe componente ale comunelor și sațe aparținând municipiilor sau orașelor
 - Sațe componente ale comunelor și sațe aparținând municipiilor sau orașelor
 - Sațe componente ale comunelor și sațe aparținând municipiilor sau orașelor
- Legenda specifică**
- Rețeaua de comunicație feroviară**
- Cale ferată
- Localități necesită servicii de transport public rutier**
- Localități care necesită servicii de transport feroviar
 - Localități care necesită servicii de transport feroviar
- Zone lipsite de dotări și servicii cu rol teritorial**
- UATB urban fără servicii de învățământ antepreșcolar
 - UATB urban fără spital
 - UATB urban fără muzeu
 - UATB urban fără cabinet medical de familie
 - UATB fără cabinet stomatologic
 - UATB fără farmacie / punct farmaceutic
 - UATB fără teren de sport
 - UATB fără bibliotecă
- Localități cu probleme de dotare și echipare tehnico-edilitară**
- Localități care necesită rețeaua de alimentare cu apă
 - Localități care necesită rețeaua de canalizare
 - Localități care necesită rețeaua de gaze
- Zone defavorizate**
- Zone montane defavorizate
 - Zone defavorizate de condiții naturale specifice
- Creșterea / scăderea populației în perioada 2011 - 2021 (%)**
- 20 - -10
 - 9 - -5
 - 4 - 0
 - 1 - 5
 - 6 - 10
 - 11 - 23
- Infrastructura de comunicație rutieră**
- Sațe componente ale comunelor și sațe aparținând municipiilor sau orașelor
 - Sațe componente ale comunelor și sațe aparținând municipiilor sau orașelor
 - Sațe componente ale comunelor și sațe aparținând municipiilor sau orașelor
 - Sațe componente ale comunelor și sațe aparținând municipiilor sau orașelor
 - Sațe componente ale comunelor și sațe aparținând municipiilor sau orașelor
 - Sațe componente ale comunelor și sațe aparținând municipiilor sau orașelor
 - Sațe componente ale comunelor și sațe aparținând municipiilor sau orașelor
 - Sațe componente ale comunelor și sațe aparținând municipiilor sau orașelor
 - Sațe componente ale comunelor și sațe aparținând municipiilor sau orașelor
 - Sațe componente ale comunelor și sațe aparținând municipiilor sau orașelor
- Legenda specifică**
- Rețeaua de comunicație feroviară**
- Cale ferată
- Localități necesită servicii de transport public rutier**
- Localități care necesită servicii de transport feroviar
 - Localități care necesită servicii de transport feroviar
- Zone lipsite de dotări și servicii cu rol teritorial**
- UATB urban fără servicii de învățământ antepreșcolar
 - UATB urban fără spital
 - UATB urban fără muzeu
 - UATB urban fără cabinet medical de familie
 - UATB fără cabinet stomatologic
 - UATB fără farmacie / punct farmaceutic
 - UATB fără teren de sport
 - UATB fără bibliotecă

STRUCTURA TERENULUI, COMUNA ȘINTEREAG

Destinația	Agricol		Neagricol		
	Suprafața (ha)	%	Suprafața (ha)	%	
Arabil	2557	35,01	Păduri	1152	15,78
Pășuni	1095	14,85	Ape / bălți	106	1,45
Fânețe	1665	23,07	Drumuri / CF	132	1,81
Vii	3	0,04	Curti / clădiri	220	3,01
Livezi	0	0,00	Neproductiv	364	4,98
Total	5330	72,97	Total	1974	27,03
		Total general: 7304 ha			
		100 %			

Sursa: D.J. Statistică BN

Centralizator Trupuri comuna Șinter eag

Denumire sat	Intravilan (ha)					
	Total Existent	Extindere propuse	Excluziuni	Total propus		
Șinter eag	T1 - T12	207,70	63,46	-47,69	T1 - T11	223,47
Băbeni de Jos	T1 - T8	71,44	2,73	-5,66	T1 - T8	68,51
Blăjenii de Sus	T1 - T3	61,60	7,08	-0,92	T1 - T4	67,66
Caila	T1 - T3	43,48	1,18	-0,66	T1 - T2	44,00
Cociu	T1 - T6	86,50	22,05	-9,71	T1 - T6	98,84
Șieu-Sfântu	T1 - T8	79,98	18,72	-2,81	T1 - T4	95,89
TOTAL	37 trupuri	550,70	47,87	-34	34 trupuri	599,57

- SITURI ARHEOLOGICE REPERATE:**
- Șinter eag, "Pe Cremene" - BN-I-s-B-01415
 - Șinter eag, Așezarea meo-neolitică - RAN 34912.02, Așezarea medievală timpurie - RAN 34912.04
 - Șinter eag, Livada Intenșivă - RAN 34912.29
 - Șinter eag, turul roman de la Șinter eag "Dealul Oului", RAN 34912.07 - aflat pe lista indicativă UNESCO (dosarul LIMES)
 - Băbenii de Jos, Sit Ecu. Bronzului - BN-I-s-B-01293
 - Cociu, "La Griva" - BN-I-s-B-01323
 - Șieu-Sfântu, "Peste Ape" - LMI BN-I-s-B-01414

sc eco maps srl

proiectant general:

Laurențiu BAURDA

animator proiect:

Mihai MARTIN

animator proiect:

Ana-Maria COBĂŢE

animator proiect:

Loredana BURNĂŢE

animator proiect:

Daniela ROMAN

animator proiect:

Adrian PODARU

Primăria Comunei Șinter eag

Str. Principala, nr. 40, sat Șinter eag, jud. Bistrița-Năsăud

Reactualizare P.U.G. Comuna Șinter eag, Jud. Bistrița-Năsăud

INCADRARE ÎN TERITORIU

scara: 1:20.000

data: iul. 2024

proiect: 03/2019

data: iul. 2024

proiect: 03/2019

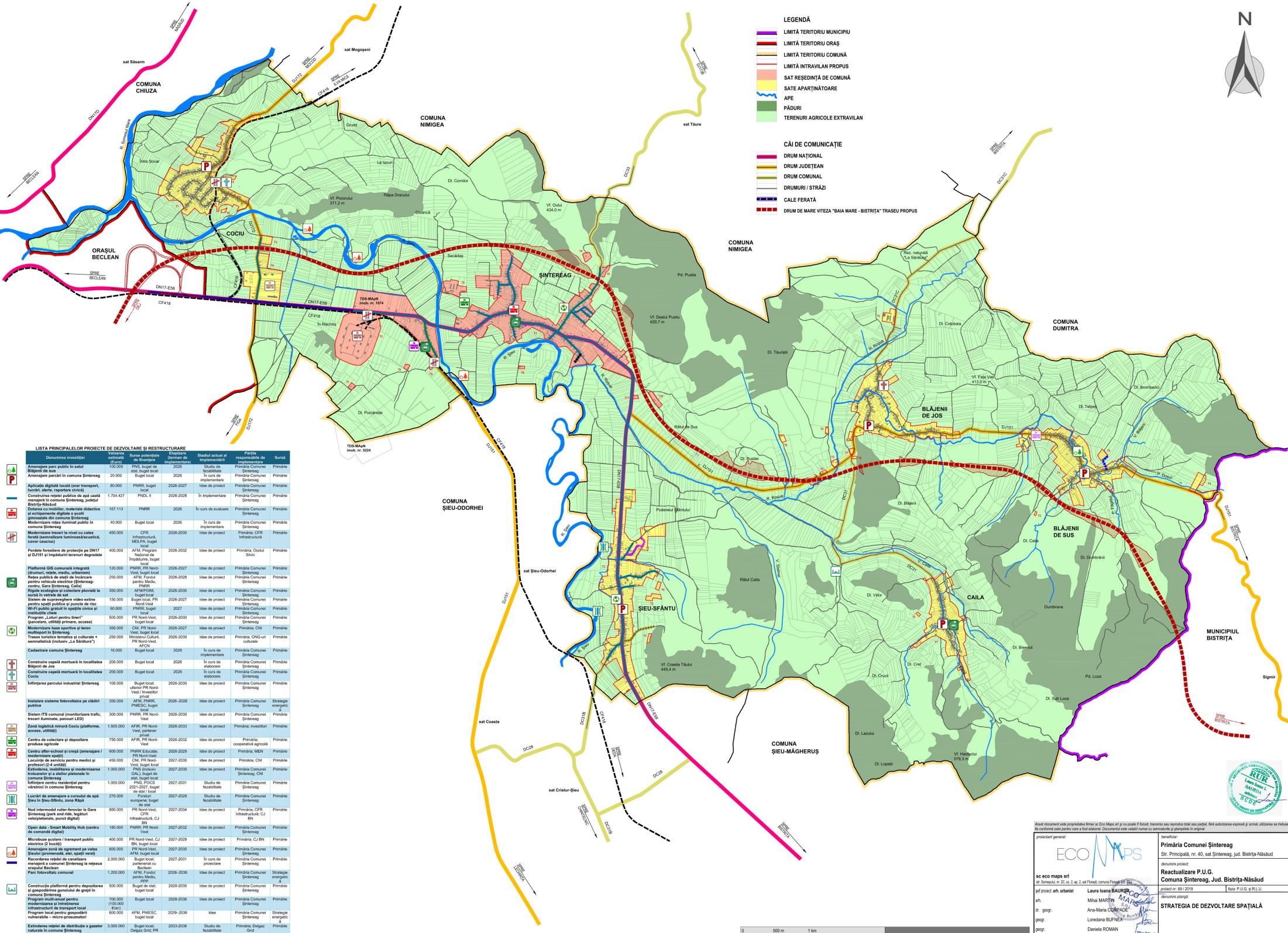


REACTUALIZARE P.U.G. - COMUNA ȘINTEREAG

STRATEGIA DE DEZVOLTARE SPAȚIALĂ



- LEGENDĂ**
- LIMITĂ TERITORIULI MUNICIPIULUI
 - LIMITĂ TERITORIULI ORAȘ
 - LIMITĂ TERITORIULI COMUNA
 - LIMITĂ ÎNTRAVILAN PROPUS
 - SAT RESEDINȚĂ DE COMUNĂ
 - SAȚE APARTINĂTOARE
 - APE
 - PĂDURI
 - TERENURI AGRICOLE EXTRAVILAN
-
- CĂI DE COMUNICAȚIE**
- DRUM NAȚIONAL
 - DRUM JUDEȚEAN
 - DRUM COMUNAL
 - DRUMURI / STRĂZI
 - CALE FERATĂ
 - DRUM DE MARE VITEZA "BAIA MARE - BISTRIȚA" TRASEU PROPUS



LISTA PRINCIPALELOR PROIECTE DE DEZVOLTARE ȘI RESTRUCTURARE

Denumirea investiției	Valoarea estimată (RON)	Bursa potențială de finanțare	Etapa (termen de implementare)	Stadiul actual al implementării	Partea responsabilă de implementare	Sursă
Amplasarea parcului public în satul Șișăm	20.000	PNR, buget de stat, buget local	2026	Studiu de fezabilitate	Primăria Comunei Șintereag	Primărie
Amplasarea parcului în comuna Șintereag	20.000	PNR, buget de stat, buget local	2026	Studiu de fezabilitate	Primăria Comunei Șintereag	Primărie
Aplicative locale digitale (car transport, bucurii, alerte, raportare cizme)	80.000	PNR, buget local	2026-2027	În curs de evaluare	Primăria Comunei Șintereag	Primărie
Construirea rețelei publice de apă uzată menajeră în comuna Șintereag, județul Bistrița-Năsăud	1.704.427	PNR, II	2026-2028	În implementare	Primăria Comunei Șintereag	Primărie
Dotarea cu mobilier, materiale didactice și echipamente digitale a școlii gimnaziale din comuna Șintereag	187.113	PNR	2026	În curs de evaluare	Primăria Comunei Șintereag	Primărie
Modernizarea rețelei lumini public în comuna Șintereag	40.000	Buget local	2026	În curs de evaluare	Primăria Comunei Șintereag	Primărie
Modernizarea trecii la nivel cu calea ferată Șintereag luminosoacustică, coridor funcțional	450.000	CFR Infrastructură, MDLPA, buget local	2026-2030	În curs de evaluare	Primăria, CFR Infrastructură	Primărie
Peretele forierilor de protecție pe DN17 și DJ151 și împănării terenurilor degradate	400.000	AFM, Program Național de Impulsuri, buget local	2026-2032	În curs de evaluare	Primăria, Ocrot. Silv.	Primărie
Platformă GIS comunală integrată (grajduri, câmp, mediu, urbanism)	120.000	PNR, PR Nord-Vest, buget local	2026-2027	În curs de evaluare	Primăria Comunei Șintereag	Primărie
Rețea publică de stații de încălzire pentru rețeaua electrică Șintereag - centru, Clăre Șintereag, Caila	250.000	AFM, Fondul pentru Nord-Vest, buget local	2026-2028	În curs de evaluare	Primăria Comunei Șintereag	Primărie
Rigole ecologice și colectare pluvială la sursa în vălele de sat	350.000	AFM/FONDUL pentru Nord-Vest, buget local	2026-2030	În curs de evaluare	Primăria Comunei Șintereag	Primărie
Sistem de supraveghere video extins pentru spații publice și puncte de trecere în puncte sensibile în spațiile publice și rezidențiale din sat	150.000	Buget local, PR Nord-Vest, buget local	2026-2027	În curs de evaluare	Primăria Comunei Șintereag	Primărie
Program „Lămur pentru investitor” (serviciu, utilități primare, acces)	60.000	PNR, buget local	2027	În curs de evaluare	Primăria Comunei Șintereag	Primărie
Modernizarea bazei sportive și teren multi-sport în Șintereag	350.000	CNE, PR Nord-Vest, buget local	2026-2027	În curs de evaluare	Primăria, CNE	Primărie
Traseu turistic, arheologic și cultural + semnalistică (incluzând „La Săratu”)	250.000	PR Nord-Vest, MDLPA, buget local	2026-2030	În curs de evaluare	Primăria, ONG-uri culturale	Primărie
Clădirea comună Șintereag	16.000	PR Nord-Vest, buget local	2026	În curs de implementare	Primăria Comunei Șintereag	Primărie
Construirea capetii mortuară în localitatea Blăjenii de Jos	200.000	Buget local	2026	În curs de evaluare	Primăria Comunei Șintereag	Primărie
Construirea capetii mortuară în localitatea Cociu	200.000	Buget local	2026	În curs de evaluare	Primăria Comunei Șintereag	Primărie
Înființarea parcului industrial Șintereag	100.000	Buget local, AFM PR Nord-Vest / Investor local	2026-2030	În curs de evaluare	Primăria Comunei Șintereag	Primărie
Instalare sisteme fotovoltaice pe cizdii publice	350.000	AFM, PNRR, PNE/SC, buget local	2026-2028	În curs de evaluare	Primăria Comunei Șintereag	Strategie energetică a Primăriei
Sistem FTS comunal (monitorizare trafic, treceri luminate, panouri LED)	300.000	PNR, PR Nord-Vest	2026-2030	În curs de evaluare	Primăria Comunei Șintereag	Primărie
Zona logistică mică Cociu (stație, acces, utilități)	1.500.000	AFM, PR Nord-Vest, partener extern	2026-2033	În curs de evaluare	Primăria, investitori	Primărie
Centru de colectare și depozitare produse agricole	750.000	AFM, PR Nord-Vest	2026-2032	În curs de evaluare	Primăria, consorțiu agricultori	Primărie
Centru școlar și creșă (amenajare / modernizare spațiu)	800.000	PNR, Educație, PR Nord-Vest	2026-2029	În curs de evaluare	Primăria, MEN	Primărie
Locurile de servicii pentru mediu și salubritate	450.000	CNE, PR Nord-Vest	2027-2030	În curs de evaluare	Primăria, CNE	Primărie
Extinderea, realizarea și modernizarea infrastructurii de salubritate în comuna Șintereag	1.000.000	PNR (Proiect), DAI, buget local	2027-2031	În curs de evaluare	Primăria Comunei Șintereag, CNE	Primărie
Înființarea centrului rezidențial pentru vârstnici în comuna Șintereag	1.000.000	PNR, POC 2021-2027, buget de stat, buget local	2027-2031	Studiu de fezabilitate	Primăria Comunei Șintereag	Primărie
Lucrări de amenajare a cursului de apă Șieu în Șieu-Șoroc, zona Rășcu	270.000	Fondul european, buget de stat	2027-2029	Studiu de fezabilitate	Primăria Comunei Șintereag	Primărie
Notul intermedial rutier-feroviar la Gara Șintereag (pne and ride, legături vehiculatelor, puncte digitale)	500.000	PR Nord-Vest, CFR Infrastructură, CJ BN	2027-2034	În curs de evaluare	Primăria, CFR Infrastructură, CJ BN	Primărie
Open data - Smart Mobility Hub (centru de comenzi digitale)	180.000	PNR, PR Nord-Vest	2027-2032	În curs de evaluare	Primăria Comunei Șintereag	Primărie
Microbus electric și transport public electric (2 locații)	400.000	PR Nord-Vest, CJ BN, buget local	2027-2029	În curs de evaluare	Primăria, CJ BN	Primărie
Amenajarea zonă de agrement pe valea Șieușoroc (piscină, alei, spații verzi)	800.000	PR Nord-Vest, AFM, buget local	2027-2030	În curs de evaluare	Primăria Comunei Șintereag	Primărie
Reconstruire rețelei de canalizare menajeră a comunei Șintereag la rețeaua orașului Beclean	2.000.000	Buget local, parlamentul CJ Bistrița-Năsăud	2027-2031	În curs de evaluare	Primăria Comunei Șintereag	Primărie
Parc fotovoltaic comunal	1.200.000	AFM, Fondul pentru Nord-Vest, buget local	2026-2036	În curs de evaluare	Primăria Comunei Șintereag	Strategie energetică a Primăriei
Construcție platformă pentru depozitarea și gestionarea gunoșilor de grașă în comuna Șintereag	500.000	Buget de stat, buget local	2028-2030	În curs de evaluare	Primăria Comunei Șintereag	Primărie
Program multi-anual pentru modernizarea și întreținerea infrastructurii de transport local	700.000	Buget local	2028-2036	În curs de evaluare	Primăria Comunei Șintereag	Primărie
Program local pentru gospodării vulnerabile - micro-proiecturi	100.000	AFM, PNE/SC, buget local	2029-2036	În curs de evaluare	Primăria Comunei Șintereag	Strategie energetică a Primăriei
Echilibrarea rețelei de distribuție a gazelor naturale în comuna Șintereag	3.000.000	Buget local, DAI/aj. CNE, PR Nord-Vest	2033-2036	Studiu de fezabilitate	Primăria, Distribuție Gaz	Primărie

Actual document este proiectat în scopul de Eco Map și nu poate fi folosit în scopuri de proiectare sau execuție. Toate drepturile sunt rezervate și orice utilizare sau reproducere a conținutului este strict interzisă fără acordul scris al autorului. Documentul este valabil numai ca proiect de strategie în scopuri de proiectare generală.

ECO MAPS

proiectant general: **Laura Ioana BAURU**

beneficiar: **Primăria Comunei Șintereag**
Str. Principala, nr. 40, sat Șintereag, Jud. Bistrița-Năsăud

desenator proiect: **Reactualizare P.U.G. Comuna Șintereag, Jud. Bistrița-Năsăud**

proiect nr. 09 / 2019

scara: 1 : 20.000

data: iul. 2026

altă scara: SFS

sc. eco maps srl
str. Șorocului, nr. 2C, et. 2, ap. 2, sat Ploiești, comuna Ploiești, Județul Prahova

proiectant general:

arh.: **Mihai MARTIN**

gr. arh.: **Ana-Maria CORBADE**

gr. arh.: **Loredana BUFINEA**

gr. arh.: **Daniel ROMAN**

gr. arh.: **Adrian PODARU**

scara: 1 : 20.000

data: iul. 2026

altă scara: SFS

