

REACTUALIZARE P.U.G. - COMUNA ȘINTEREAG

PROPRIETATEA ASUPRA TERENURILOR / CIRCULAȚIA TERENURILOR - SAT BLĂJENII DE JOS

Circulația terenurilor în UAT Șintereaș					
	lățime existentă (m)	lungime existentă (m)	lățime propusă (m)	lungime propusă (m)	suprafață propusă (m ²)
Terenuri ce se intenționează a fi trecute în domeniul public național					
UAT Șintereaș					
Drum expres propus	-	-	16707	16707	117,64
TOTAL Terenuri ce se intenționează a fi trecute în domeniul public național			16707	16707	117,64
Terenuri ce se intenționează a fi trecute în domeniul public local					
Sat Șintereaș					
Strada propusă 1	-	-	12	160	0,22
Strada propusă 2	-	-	12	560	0,71
Modernizare stradă 1	3	400	12	460	0,37
Total sat Șintereaș			1230	1.290	
Sat Șieu-Șfântu					
Bană de colectare 1	-	-	8	360	0,20
Bană de colectare 2	-	-	8	320	0,20
Total sat Șieu-Șfântu			680	680	0,54
Sat Blăjeni de sus					
Strada propusă 3	-	-	12	450	0,54
Strada propusă 4	-	-	12	430	0,52
Modernizare stradă 2	260	3	12	260	0,21
Total sat Blăjeni de sus			1140	1.260	
TOTAL Terenuri ce se intenționează a fi trecute în domeniul public local			3050	3.100	

LEGENDĂ

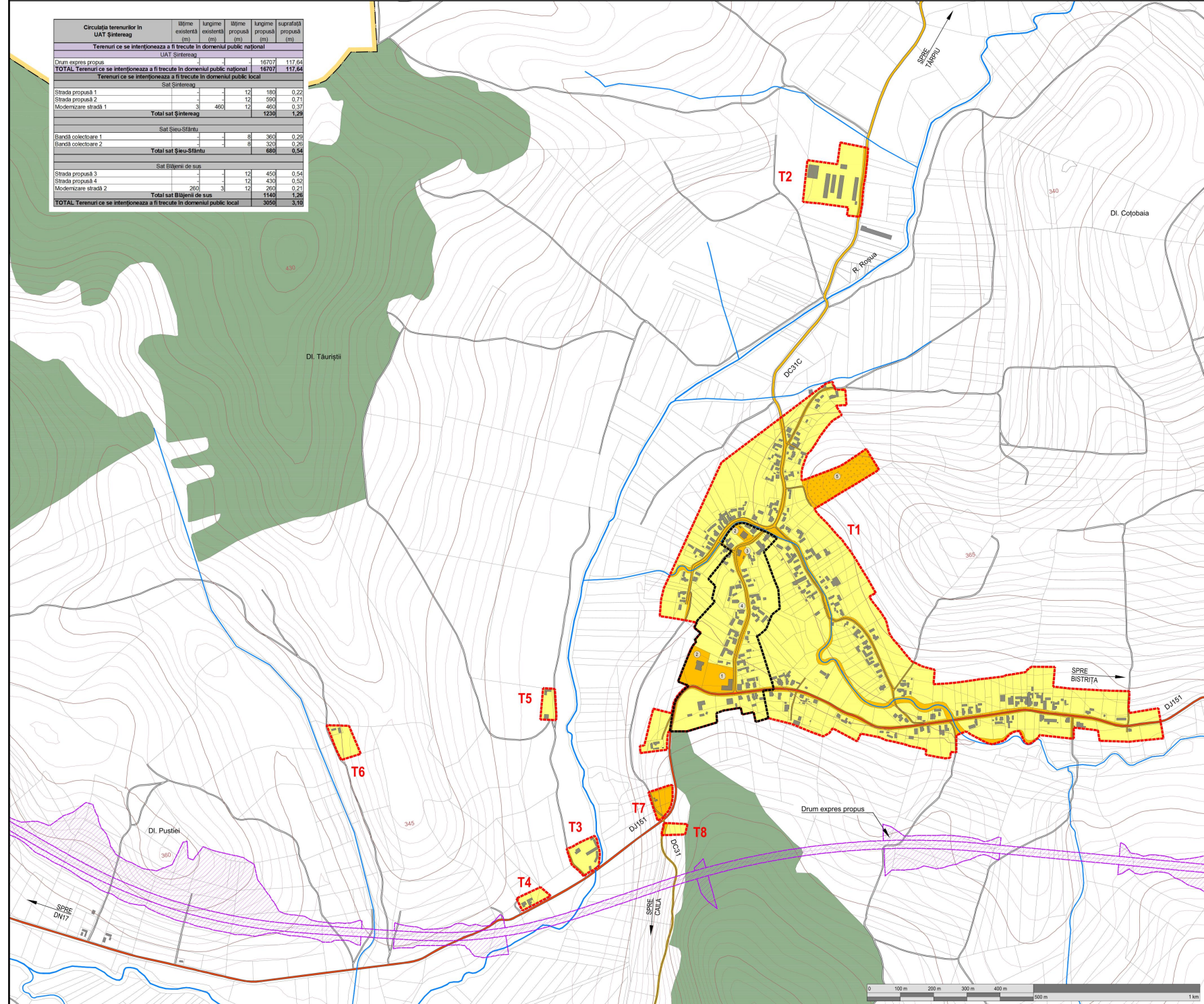
- LIMITA INTRAVILAN PROPUS
- LIMITA ZONĂ CONSTRUITĂ PROTEJATĂ
- APE
- PADURI
- CLĂDIRI EXISTENTE

PROPRIETATEA ASUPRA TERENURILOR

- TERENURI PROPRIETATE PUBLICĂ DE INTERES NAȚIONAL
- TERENURI PROPRIETATE PUBLICĂ DE INTERES JUDEȚEAN
- TERENURI PROPRIETATE PUBLICĂ DE INTERES LOCAL
- TERENURI PROPRIETATE PRIVATĂ A PERSOANELOR FIZICE SAU JURIDICE

CIRCULAȚIA TERENURILOR

- TERENURI CE SE INTENȚIONEAZĂ A FI TRECUTE ÎN DOMENIUL PUBLIC NAȚIONAL



Acest document este proprietatea firmei ec Eco Maps srl și nu poate fi folosit, transmis sau reproducă total sau parțial, fără autorizație expresă și actuală, utilizarea sa în altă formă decât cea pentru care a fost elaborat. Documentul este valabil numai cu semnăturile și ștampilele în original.
 proiectant general:

ECO MAPS
 ec eco maps srl
 str. Șoseaua nr. 25, et. 2, ap. 2, sat Florești, comuna Florești, județul Bistrița-Năsăud
 proiectant urbanist: **Laura Ioana BAURDA**
 arh.: Mihai MARTIN
 dr. geogr.: Ana-Maria COBĂȚE
 geogr.: Lorendana BUFINĂ
 geogr.: Daniela ROMAN
 fg.: Adrian PODARU

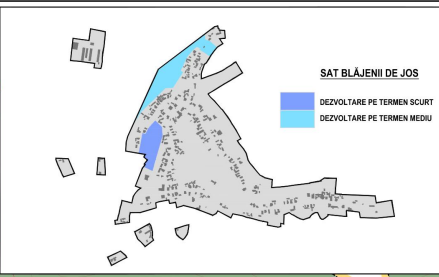
beneficiar:
Primăria Comunei Șintereaș
 Str. Principală, nr. 40, sat Șintereaș, jud. Bistrița-Năsăud
 denumire proiect:
Reactualizare P.U.G. Comuna Șintereaș, Jud. Bistrița-Năsăud
 proiect nr. 03/2019
 data P.U.G. și P.L.U.

PROPRIETATEA ASUPRA TERENURILOR / CIRCULAȚIA TERENURILOR SAT BLĂJENII DE JOS
 scara: 1:5.000 | data: aprilie 2023 | altitudine:

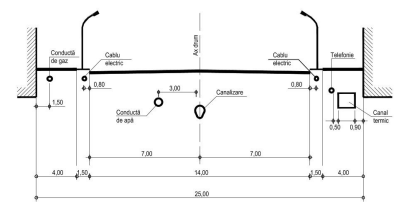
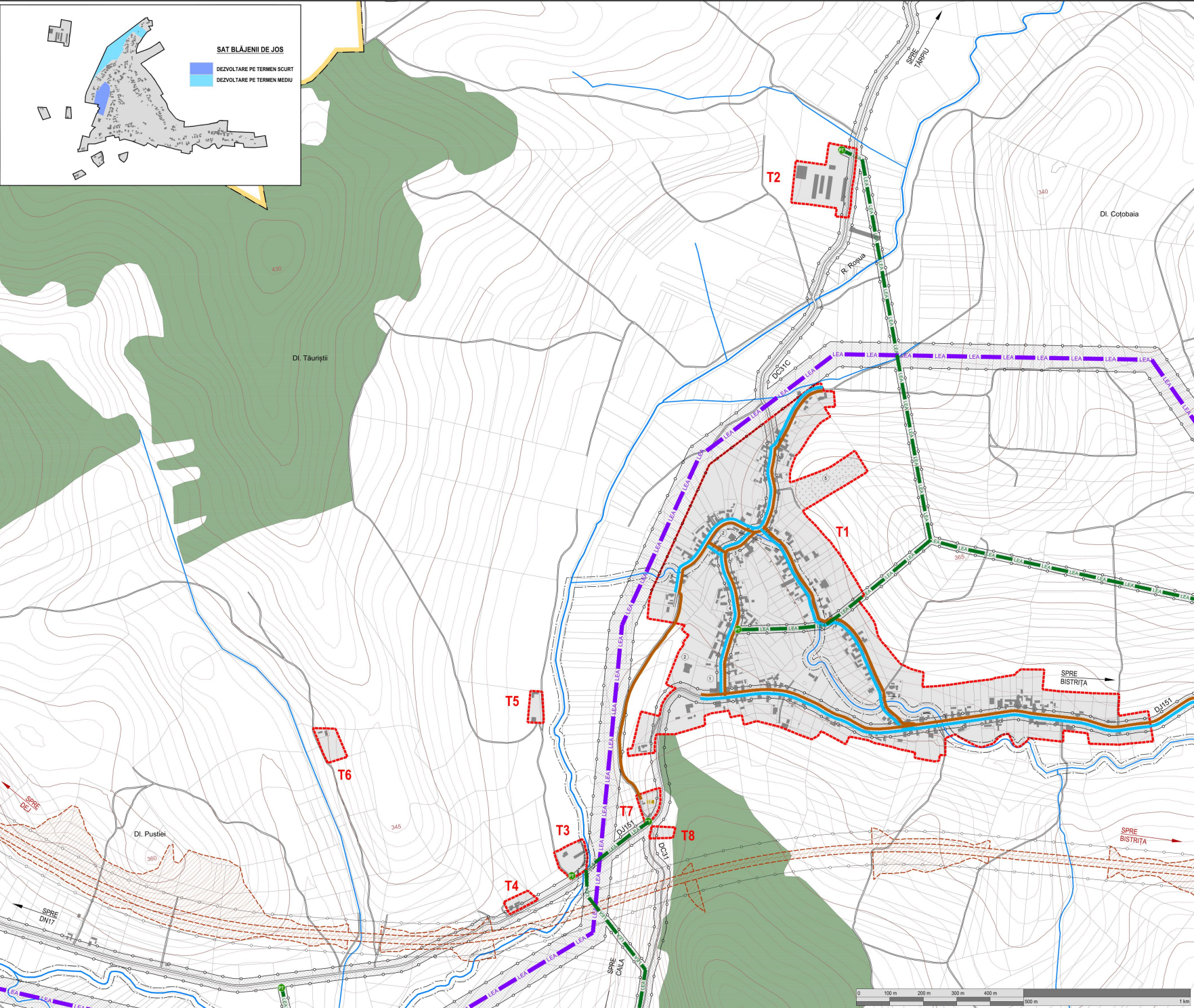


REACTUALIZARE P.U.G. - COMUNA ȘINTEREAG

REGLEMENTĂRI ECHIPARE EDILITARĂ - SAT BLĂJENII DE JOS



- LEGENDĂ**
- LIMITĂ INTRAVILAN PROPUS
 - APE
 - PĂDURI
 - CLĂDIRI EXISTENTE
- CĂI DE COMUNICAȚIE**
- DRUM NAȚIONAL
 - DRUM JUDEȚEAN
 - DRUM COMUNAL
 - DRUMURI / STRĂZI
 - DRUM DE MARE VITEZA "BAIA MARE - BISTRITA" TRASEU PROPUS
- ECHIPARE EDILITARĂ EXISTENTĂ**
- LEA 400 KV
 - LEA 20 KV
 - POST DE TRANSFORMARE AERIAN
 - REȚEA ALIMENTARE CU APA
 - REȚEA CANALIZARE
 - STAȚIE DE EPURARE
- RESPECTAREA DISTANTELOR DE PROTECȚIE:**
(VEZI TABEL DISFUNCTIONALITĂȚI/PRIORITĂȚI)
- FAȚĂ DE CONSTRUCȚII / CULTURĂ TEHNICĂ
 - ZONA DE PROTECȚIE SANITĂRĂ



Notă:

Se va respecta Norma tehnică din 27/01/1998 privind amplasarea lucrărilor edilitare.

Amplasarea rețelilor edilitare suportare se face, de regulă, în altă porți croșabilă a străzii. Dacă acest lucru nu este posibil din punct de vedere tehnico-economic, rețelele se pot amplasa și în partea carosabilă, cu următoarea ordine de prioritate:

- canalizare ape pluviale;
- canalizare ape menajere;
- termoficare;
- alimentare cu apă;
- gaze naturale;
- telecomunicații;
- alte rețele.

- DOTĂRI DE INTERES PUBLIC SAT BLĂJENII DE JOS**
1. Cămin cultural
 2. Școală
 3. Grădiniță
 4. Biserica Ortodoxă
 5. Cimitir



ECO MAPS

sc eco maps srl
str. Șoseaua nr. 25, et. 2, sat Florile, comuna Florile, județul Bistrița-Năsăud

șef proiect arh. urbanist: **Laura Ioana BAURU**
arh.: **Mihai MARTIN**
dr. geogr.: **Ana-Maria COBĂŢE**
geogr.: **Loredana BUFINEA**
geogr.: **Daniela ROMAN**
fg.: **Adrian PODARU**

beneficiar:
Primăria Comunei Șintereag
Str. Principală, nr. 40, sat Șintereag, jud. Bistrița-Năsăud

denumire proiect:
Reactualizare P.U.G. Comuna Șintereag, Jud. Bistrița-Năsăud

proiect nr. 09/2019

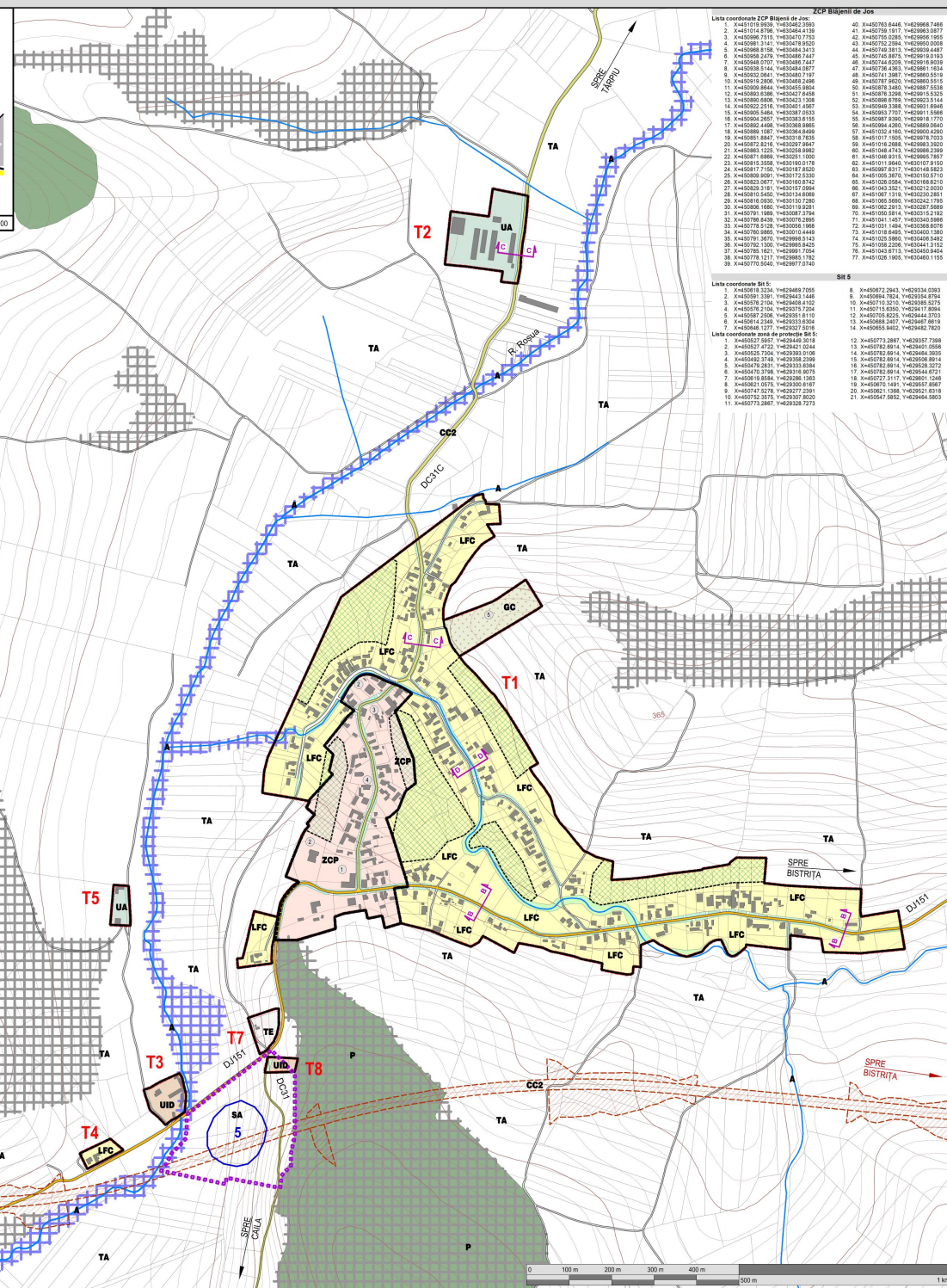
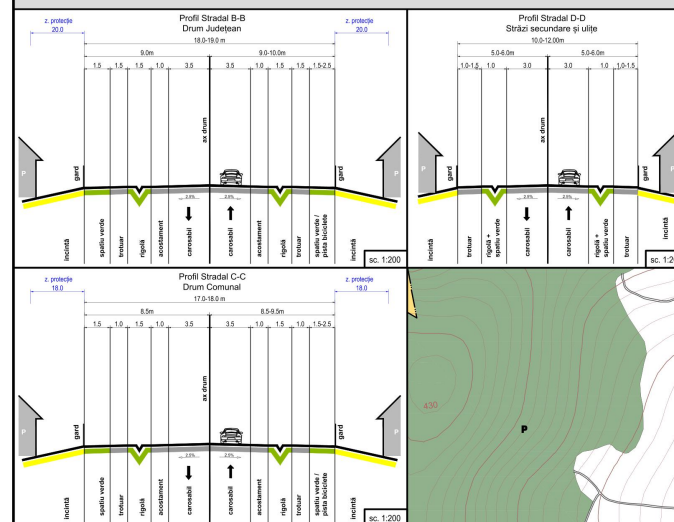
REGLEMENTĂRI ECHIPARE EDILITARĂ SAT BLĂJENII DE JOS

scara: 1:2.000 | data: aprilie 2019 | altăra: REC



REACTUALIZARE P.U.G. - COMUNA ȘINTEREAG

REGULAMENT LOCAL DE URBANISM / UTR-uri - SAT BLĂJENII DE JOS



ZCP Blăjeni de Jos

Lista coordonate ZCP Blăjeni de Jos:

1.	X=451018.000	Y=452062.393
2.	X=451014.876	Y=452048.439
3.	X=450996.715	Y=452047.733
4.	X=450981.314	Y=452047.920
5.	X=450968.128	Y=452048.343
6.	X=450956.274	Y=452048.821
7.	X=450946.277	Y=452049.247
8.	X=450938.134	Y=452049.725
9.	X=450932.064	Y=452049.197
10.	X=450919.036	Y=452049.584
11.	X=450909.886	Y=452049.984
12.	X=450898.636	Y=452050.406
13.	X=450890.806	Y=452050.828
14.	X=450882.216	Y=452051.407
15.	X=450865.546	Y=452051.933
16.	X=450852.087	Y=452052.615
17.	X=450832.486	Y=452053.866
18.	X=450819.187	Y=452054.689
19.	X=450804.184	Y=452055.923
20.	X=450787.316	Y=452057.667
21.	X=450770.125	Y=452059.193
22.	X=450751.889	Y=452061.100
23.	X=450732.556	Y=452063.178
24.	X=450717.150	Y=452065.850
25.	X=450699.801	Y=452069.530
26.	X=450683.087	Y=452069.874
27.	X=450668.185	Y=452071.084
28.	X=450650.540	Y=452073.098
29.	X=450632.923	Y=452075.720
30.	X=450619.189	Y=452078.294
31.	X=450604.186	Y=452081.929
32.	X=450589.889	Y=452086.149
33.	X=450578.528	Y=452090.986
34.	X=450570.989	Y=452096.449
35.	X=450579.387	Y=452099.614
36.	X=450570.130	Y=452099.842
37.	X=450576.181	Y=452098.704
38.	X=450578.127	Y=452095.182
39.	X=450570.540	Y=452097.074
40.	X=450573.844	Y=452098.746
41.	X=450570.197	Y=452098.077
42.	X=450570.028	Y=452098.190
43.	X=450570.254	Y=452098.000
44.	X=450570.883	Y=452098.487
45.	X=450574.879	Y=452099.010
46.	X=450574.028	Y=452098.929
47.	X=450574.028	Y=452098.929
48.	X=450574.387	Y=452098.519
49.	X=450578.348	Y=452097.558
50.	X=450583.328	Y=452096.532
51.	X=450589.876	Y=452095.514
52.	X=450598.338	Y=452094.170
53.	X=450603.732	Y=452091.566
54.	X=450608.338	Y=452089.170
55.	X=450604.420	Y=452086.040
56.	X=450598.420	Y=452082.840
57.	X=450591.418	Y=452079.620
58.	X=450584.284	Y=452076.320
59.	X=450576.125	Y=452073.020
60.	X=450568.915	Y=452069.787
61.	X=450561.660	Y=452066.540
62.	X=450554.410	Y=452063.290
63.	X=450547.160	Y=452060.040
64.	X=450540.010	Y=452056.790
65.	X=450532.760	Y=452053.540
66.	X=450525.510	Y=452050.290
67.	X=450518.260	Y=452047.040
68.	X=450511.010	Y=452043.790
69.	X=450503.760	Y=452040.540
70.	X=450496.510	Y=452037.290
71.	X=450489.260	Y=452034.040
72.	X=450482.010	Y=452030.790
73.	X=450474.760	Y=452027.540
74.	X=450467.510	Y=452024.290
75.	X=450460.260	Y=452021.040
76.	X=450453.010	Y=452017.790
77.	X=450445.760	Y=452014.540
78.	X=450438.510	Y=452011.290
79.	X=450431.260	Y=452008.040
80.	X=450424.010	Y=452004.790

SR 5

Lista coordonate SR 5:

1.	X=450518.324	Y=452049.705
2.	X=450509.338	Y=452049.148
3.	X=450500.352	Y=452048.591
4.	X=450491.366	Y=452048.034
5.	X=450482.380	Y=452047.477
6.	X=450473.394	Y=452046.920
7.	X=450464.408	Y=452046.363
8.	X=450455.422	Y=452045.806
9.	X=450446.436	Y=452045.249
10.	X=450437.450	Y=452044.692
11.	X=450428.464	Y=452044.135
12.	X=450419.478	Y=452043.578
13.	X=450410.492	Y=452043.021
14.	X=450401.506	Y=452042.464
15.	X=450392.520	Y=452041.907
16.	X=450383.534	Y=452041.350
17.	X=450374.548	Y=452040.793
18.	X=450365.562	Y=452040.236
19.	X=450356.576	Y=452039.679
20.	X=450347.590	Y=452039.122
21.	X=450338.604	Y=452038.565
22.	X=450329.618	Y=452038.008
23.	X=450320.632	Y=452037.451
24.	X=450311.646	Y=452036.894
25.	X=450302.660	Y=452036.337
26.	X=450293.674	Y=452035.780
27.	X=450284.688	Y=452035.223
28.	X=450275.702	Y=452034.666
29.	X=450266.716	Y=452034.109
30.	X=450257.730	Y=452033.552
31.	X=450248.744	Y=452032.995
32.	X=450239.758	Y=452032.438
33.	X=450230.772	Y=452031.881
34.	X=450221.786	Y=452031.324
35.	X=450212.800	Y=452030.767
36.	X=450203.814	Y=452030.210
37.	X=450194.828	Y=452029.653
38.	X=450185.842	Y=452029.096
39.	X=450176.856	Y=452028.539
40.	X=450167.870	Y=452027.982
41.	X=450158.884	Y=452027.425
42.	X=450149.898	Y=452026.868
43.	X=450140.912	Y=452026.311
44.	X=450131.926	Y=452025.754
45.	X=450122.940	Y=452025.197
46.	X=450113.954	Y=452024.640
47.	X=450104.968	Y=452024.083
48.	X=450095.982	Y=452023.526
49.	X=450086.996	Y=452022.969
50.	X=450078.010	Y=452022.412
51.	X=450069.024	Y=452021.855
52.	X=450060.038	Y=452021.298
53.	X=450051.052	Y=452020.741
54.	X=450042.066	Y=452020.184
55.	X=450033.080	Y=452019.627
56.	X=450024.094	Y=452019.070
57.	X=450015.108	Y=452018.513
58.	X=450006.122	Y=452017.956
59.	X=449997.136	Y=452017.399
60.	X=449988.150	Y=452016.842
61.	X=449979.164	Y=452016.285
62.	X=449970.178	Y=452015.728
63.	X=449961.192	Y=452015.171
64.	X=449952.206	Y=452014.614
65.	X=449943.220	Y=452014.057
66.	X=449934.234	Y=452013.500
67.	X=449925.248	Y=452012.943
68.	X=449916.262	Y=452012.386
69.	X=449907.276	Y=452011.829
70.	X=449898.290	Y=452011.272
71.	X=449889.304	Y=452010.715
72.	X=449880.318	Y=452010.158
73.	X=449871.332	Y=452009.601
74.	X=449862.346	Y=452009.044
75.	X=449853.360	Y=452008.487
76.	X=449844.374	Y=452007.930
77.	X=449835.388	Y=452007.373
78.	X=449826.402	Y=452006.816
79.	X=449817.416	Y=452006.259
80.	X=449808.430	Y=452005.702

SR 5

Lista coordonate SR 5:

1.	X=450518.324	Y=452049.705
2.	X=450509.338	Y=452049.148
3.	X=450500.352	Y=452048.591
4.	X=450491.366	Y=452048.034
5.	X=450482.380	Y=452047.477
6.	X=450473.394	Y=452046.920
7.	X=450464.408	Y=452046.363
8.	X=450455.422	Y=452045.806
9.	X=450446.436	Y=452045.249
10.	X=450437.450	Y=452044.692
11.	X=450428.464	Y=452044.135
12.	X=450419.478	Y=452043.578
13.	X=450410.492	Y=452043.021
14.	X=450401.506	Y=452042.464
15.	X=450392.520	Y=452041.907
16.	X=450383.534	Y=452041.350
17.	X=450374.548	Y=452040.793
18.	X=450365.562	Y=452040.236
19.	X=450356.576	Y=452039.679
20.	X=450347.590	Y=452039.122
21.	X=450338.604	Y=452038.565
22.	X=450329.618	Y=452038.008
23.	X=450320.632	Y=452037.451
24.	X=450311.646	Y=452036.894
25.	X=450302.660	Y=452036.337
26.	X=450293.674	Y=452035.780
27.	X=450284.688	Y=452035.223
28.	X=450275.702	Y=452034.666
29.	X=450266.716	Y=452034.109
30.	X=450257.730	Y=452033.552
31.	X=450248.744	Y=452032.995
32.	X=450239.758	Y=452032.438
33.	X=450230.772	Y=452031.881
34.	X=450221.786	Y=452031.324
35.	X=450212.800	Y=452030.767
36.	X=450203.814	Y=452030.210
37.	X=450194.828	Y=452029.653
38.	X=450185.842	Y=452029.096
39.	X=450176.856	Y=452028.539
40.	X=450167.870	Y=452027.982
41.	X=450158.884	Y=452027.425
42.	X=450149.898	Y=452026.868
43.	X=450140.912	Y=452026.311
44.	X=450131.926	Y=452025.754
45.	X=450122.940	Y=452025.197
46.	X=450113.954	Y=452024.640
47.	X=450104.968	Y=452024.083
48.	X=450095.982	Y=452023.526
49.	X=450086.996	Y=452022.969
50.	X=450078.010	Y=452022.412
51.	X=450069.024	Y=452021.855
52.	X=450060.038	Y=452021.298
53.	X=450051.052	Y=452020.741
54.	X=450042.066	Y=452020.184
55.	X=450033.080	Y=452019.627
56.	X=450024.094	Y=452019.070
57.	X=450015.108	Y=452018.513
58.	X=450006.122	Y=452017.956
59.	X=449997.136	Y=452017.399
60.	X=449988.150	Y=452016.842
61.	X=449979.164	Y=452016.285
62.	X=449970.178	Y=452015.728
63.	X=449961.192	Y=452015.171
64.	X=449952.206	Y=452014.614
65.	X=449943.220	Y=452014.057
66.	X=449934.234	Y=452013.500
67.	X=449925.248	Y=452012.943
68.	X=449916.262	Y=452012.386
69.	X=449907.276	Y=452011.829
70.	X=449898.290	Y=452011.272
71.	X=449889.304	Y=452010.715
72.	X=449880.318	Y=452010.158
73.	X=449871.332	Y=452009.601
74.	X=449862.346	Y=452009.044
75.	X=449853.360	Y=452008.487
76.	X=449844.374	Y=452007.930
77.	X=449835.388	Y=452007.373
78.	X=449826.402	Y=452006.816
79.	X=449817.416	Y=452006.259
80.	X=449808.430	Y=452005.702

SR 5

Lista coordonate SR 5:

1.	X=450518.324	Y=452049.705
2.	X=450509.338	Y=452049.148
3.	X=450500.352	Y=452048.591
4.	X=450491.366	Y=452048.034
5.	X=450482.380	Y=452047.477
6.	X=450473.394	Y=452046.920
7.	X=450464.408	Y=452046.363
8.	X=450455.422	Y=452045.806
9.	X=450446.436	Y=452045.249
10.	X=450437.450	Y=452044.692
11.	X=450428.464	Y=452044.135
12.	X=450419.478	Y=452043.578
13.	X=450410.492	Y=452043.021
14.	X=450401.506	Y=452042.464
15.	X=450392.520	Y=452041.907
16.	X=450383.534	Y=452041.350
17.	X=450374.548	Y=452040.793
18.	X=450365.562	Y=452040.236
19.	X=450356.576	Y=452039.679
20.	X=450347.590	Y=452039.122
21.	X=450338.604	Y=452038.565
22.	X=450329.618	Y=452038.008
23.	X=450320.632	Y=452037.451